




PREFEITURA MUNICIPAL DE ITAQUIRAÍ
ESTADO DE MATO GROSSO DO SUL
CNPJ 15.403.041/0001-04

DECRETO nº 2.212/2012, de 26 de janeiro de 2012.

PUBLICADO
Dia <u>08/02/12</u>
Jornal <u>Diário-MS</u>
 Assinatura

"Dispõe sobre a Afetação e Desafetação de parte dos imóveis das matrículas de nº 507, 508, 500 e 79, todos da folha 001 do Livro nº 2 do Cartório de Registro de Imóveis de Itaquiraí MS e dá outras providências".

A PREFEITA DO MUNICÍPIO DE ITAQUIRAÍ, ESTADO DE MATO GROSSO DO SUL, no uso das atribuições que lhe confere a Lei Orgânica Municipal, e

Considerando que afetação e desafetação dizem respeito aos fins para os quais esta sendo utilizado o bem público;

Considerando que afetação significa: "Conferir uma destinação pública a um determinado bem, caracterizando-o como bem de uso comum do povo;

Considerando que afetação e desafetação consiste na retirada da destinação conferida ao bem Público transformando-o em bem de uso comum do Povo ou em bem dominical, que pode ser feita por ato administrativo.

DECRETA:

Art. 1º - A área de 2.908,72 m² (Rua Pantanal), localizada entre a quadra 01, lotes urbanos de nº 8 e 9 e da quadra 2, lote 1 e quadra 02, pertencentes ao Distrito Industrial II, passa pelo processo de Desafetação, tornando-a com área de **"Uso Dominical"**.





PREFEITURA MUNICIPAL DE ITAQUIRAÍ
ESTADO DE MATO GROSSO DO SUL
CNPJ 15.403.041/0001-04

- Art. 2º** - Os lotes 01, 02 da quadra 02, e os lotes 08 e 09 da quadra 01, serão unificados e transformados em lote 01 tda quadra 02, com área de 23.610,95 m².
- Art. 3º** - O lote 01 (unificado), será desmembrado em 07 (sete) lotes, recebendo a numerações de lote 01 da quadra 02 com área de 7.670,61 m²; lote 1-A da quadra 02 com área de 2.634,06 m²; lote 1-B da quadra 02 com área de 3.916,03 m²; lote 1-C da quadra 02 com área de 1.316,94 m²; lote 1-D da quadra 02 com área de 3.965,93 m² e lote 1-F da quadra 02 com área de 2.844,45 m².
- Art. 4º** - A área de 2.908,72 m², mencionada no artigo 1º deste Decreto, transformada em lote 1-F da quadra 02 com área de 2.844,45 m², conforme menciona o artigo 3º, passa pelo processo de afetação para tornar-se área de "**Uso Comum do Povo**", tornando-se "Travessa Irmãos Rebouças.
- Art. 5º** - As áreas dos lotes mencionados no artigo 3º, deverão ser matriculados e registrados no Cartório de Registro de Imóveis da Comarca de Itaquirai MS.
- Art. 4º** - Este Decreto entrará em vigor na data de sua publicação.

Edifício da Prefeitura Municipal de Itaquirai MS, 01 de fevereiro de 2012.

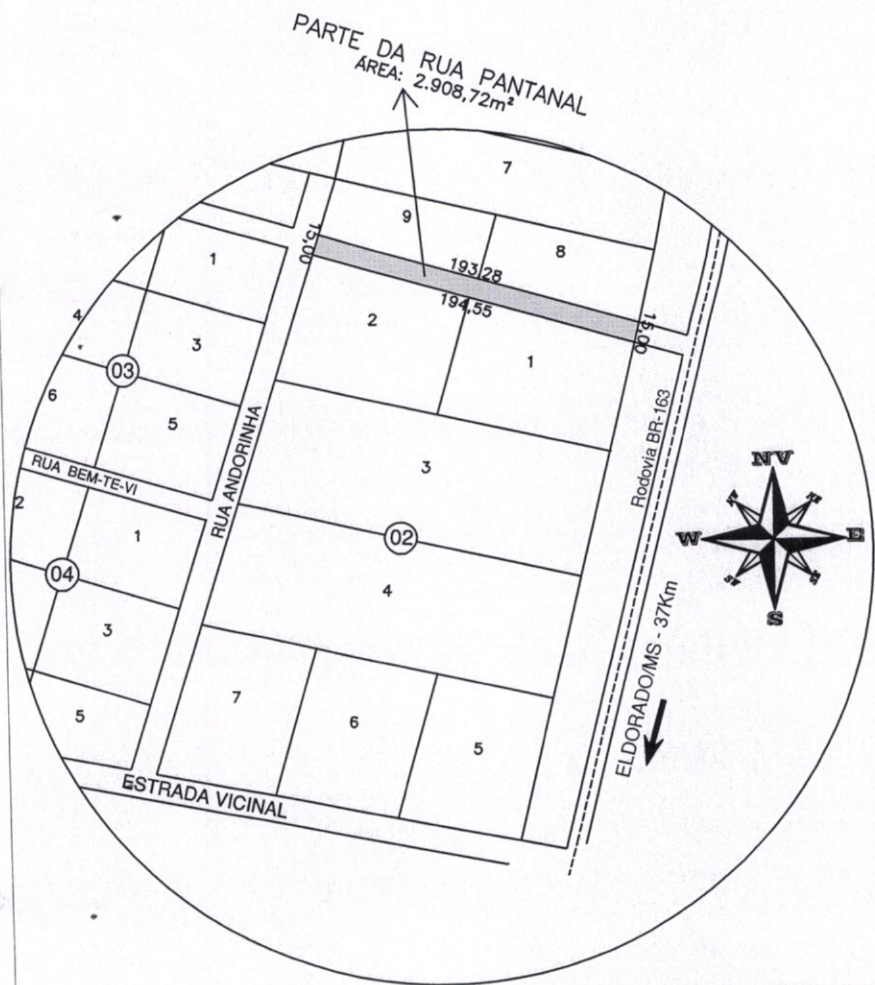

Sandra Cardoso Martins Cassone
Prefeita do Município de Itaquirai MS.



DESAFETAÇÃO


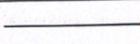
Escala 1:4.500

APROVAÇÃO :



PROJETO URBANÍSTICO : DESAFETAÇÃO, UNIFICAÇÃO, DESMEMBRAMENTO E AFETAÇÃO DE LOTES URBANOS

PRANCHA 01 / 05
DESAFETAÇÃO

Legenda :  Alinhamentos prediais e divisas
 Indicações do(s) lote(s)

Data :
31 / 01 / 2012

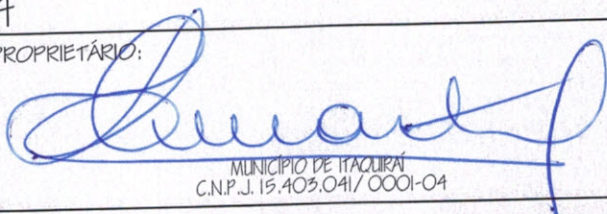
ENDEREÇO:
QUADRA 01 - LOTE 08; QUADRA 01 - LOTE 09; QUADRA 02 - LOTE 01; QUADRA 02 - LOTE 02; PARTE DA RUA PANTANAL - DIST. INDUSTRIAL II - ITAQUIRAÍ / MS

PROPRIETÁRIO:
MUNICÍPIO DE ITAQUIRAÍ
CNPJ: 15.403.041 / 0001-04

RESP. TÉCNICO:

EDUARDO RODRIGO VIEIRA LIMA
Engenheiro Civil
CREA - PR 51264 / D

PROPRIETÁRIO:

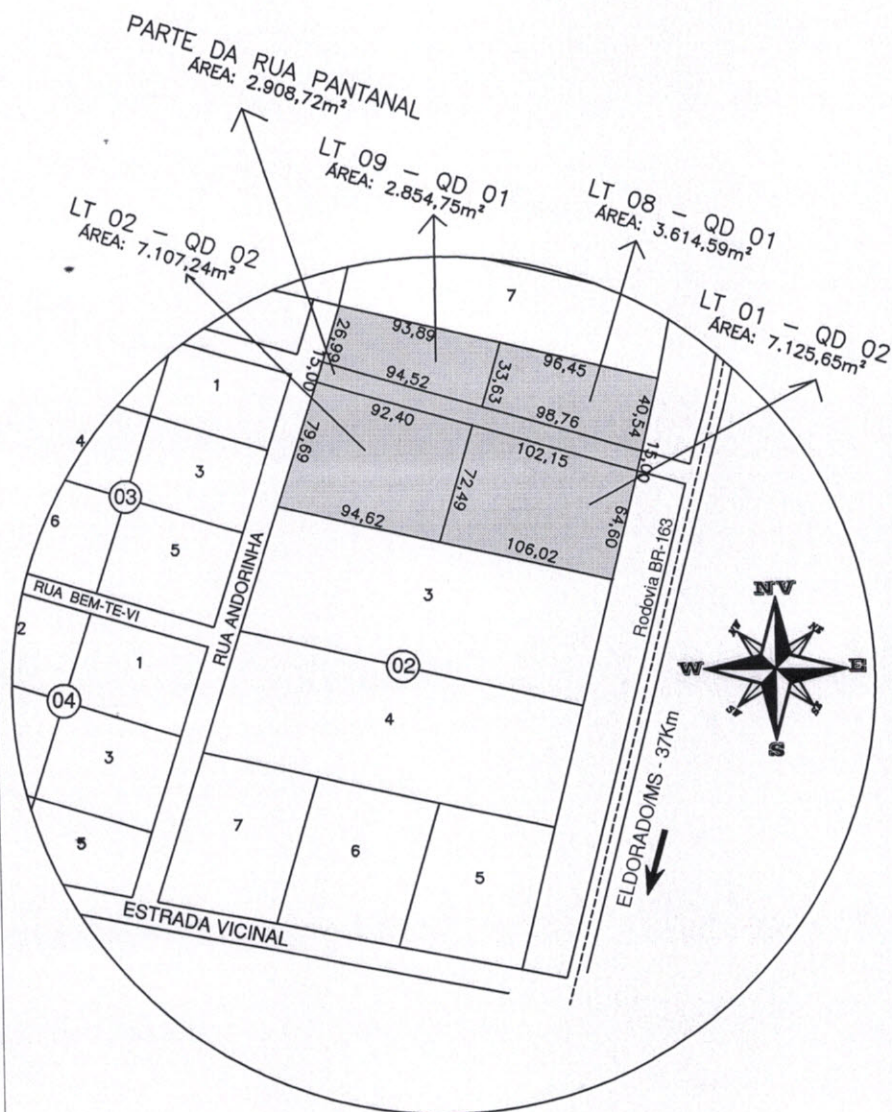


MUNICÍPIO DE ITAQUIRAÍ
C.N.P.J. 15.403.041 / 0001-04

UNIFICAÇÃO (situação inicial)


Escala 1:4.500

APROVAÇÃO :



PROJETO URBANÍSTICO : DESAFETAÇÃO, UNIFICAÇÃO, DESMEMBRAMENTO E AFETAÇÃO DE LOTES URBANOS

PRANCHA 02 / 05
UNIFICAÇÃO

Legenda :  Alinhamentos prediais e divisas
Indicações do(s) lote(s)

Data :
31 / 01 / 2012

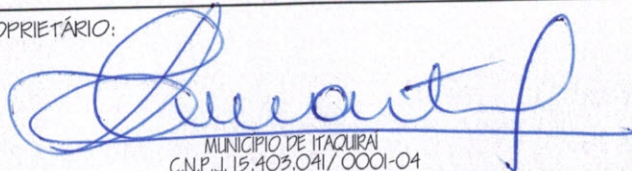
ENDEREÇO:
QUADRA 01 - LOTE 08; QUADRA 01 - LOTE 09; QUADRA 02 - LOTE 01; QUADRA 02 - LOTE 02; PARTE DA RUA PANTANAL - DIST. INDUSTRIAL II - ITAQUIRAÍ / MS

PROPRIETÁRIO:
MUNICÍPIO DE ITAQUIRAÍ
CNPJ: 15.403.041 / 0001-04

RESP. TÉCNICO:

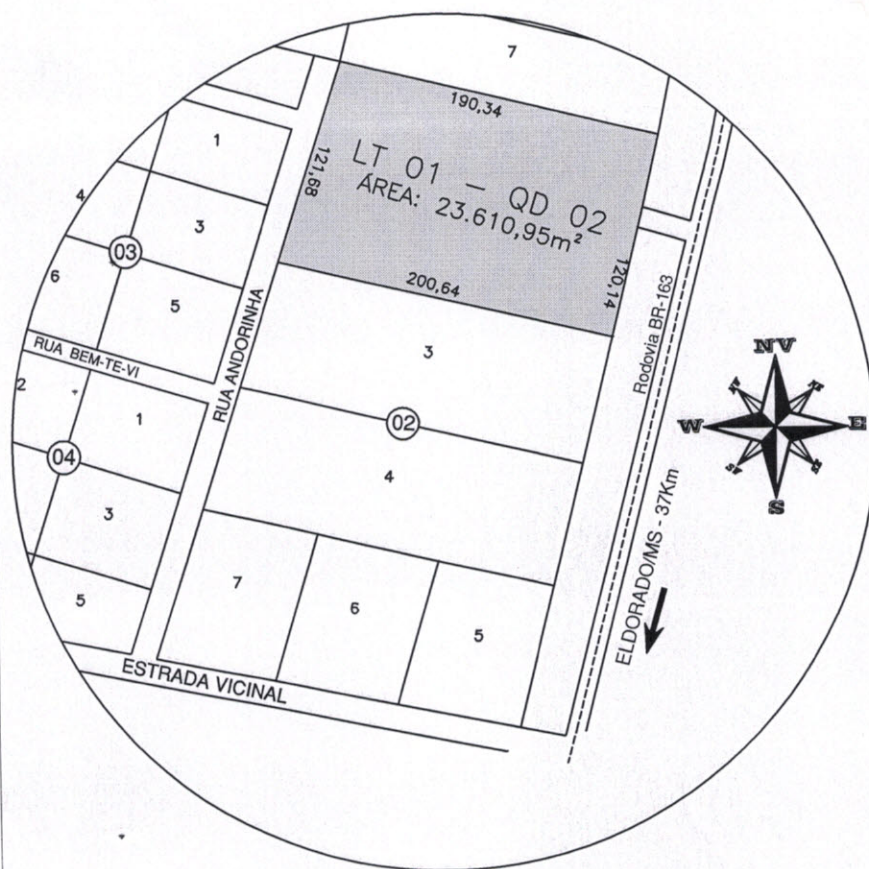
EDUARDO RODRIGO VIEIRA LIMA
Engenheiro Civil
CREA - PR 51264/D

PROPRIETÁRIO:


MUNICÍPIO DE ITAQUIRAÍ
C.N.P.J. 15.403.041/0001-04


UNIFICAÇÃO (situação final)
Escala 1:4.500

APROVAÇÃO :



PROJETO URBANÍSTICO : DESAFETAÇÃO, UNIFICAÇÃO, DESMEMBRAMENTO E AFETAÇÃO DE LOTES URBANOS

PRANCHA 03 / 05
UNIFICAÇÃO

Legenda :  Alinhamentos prediais e divisas

Indicações do(s) lote(s)

Data :
31 / 01 / 2012

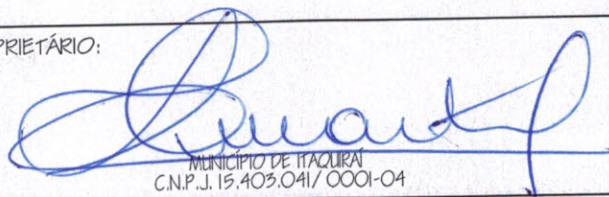
ENDEREÇO:
QUADRA 01 - LOTE 08; QUADRA 01 - LOTE 09; QUADRA 02 - LOTE 01; QUADRA 02 - LOTE 02; PARTE DA RUA PANTANAL - DIST. INDUSTRIAL II - ITAQUIRAÍ / MS

PROPRIETÁRIO:
MUNICÍPIO DE ITAQUIRAÍ
CNPJ: 15.403.041 / 0001-04

RESP. TÉCNICO:

EDUARDO RODRIGO VIEIRA LIMA
Engenheiro Civil
CREA - PR 51264/D

PROPRIETÁRIO:

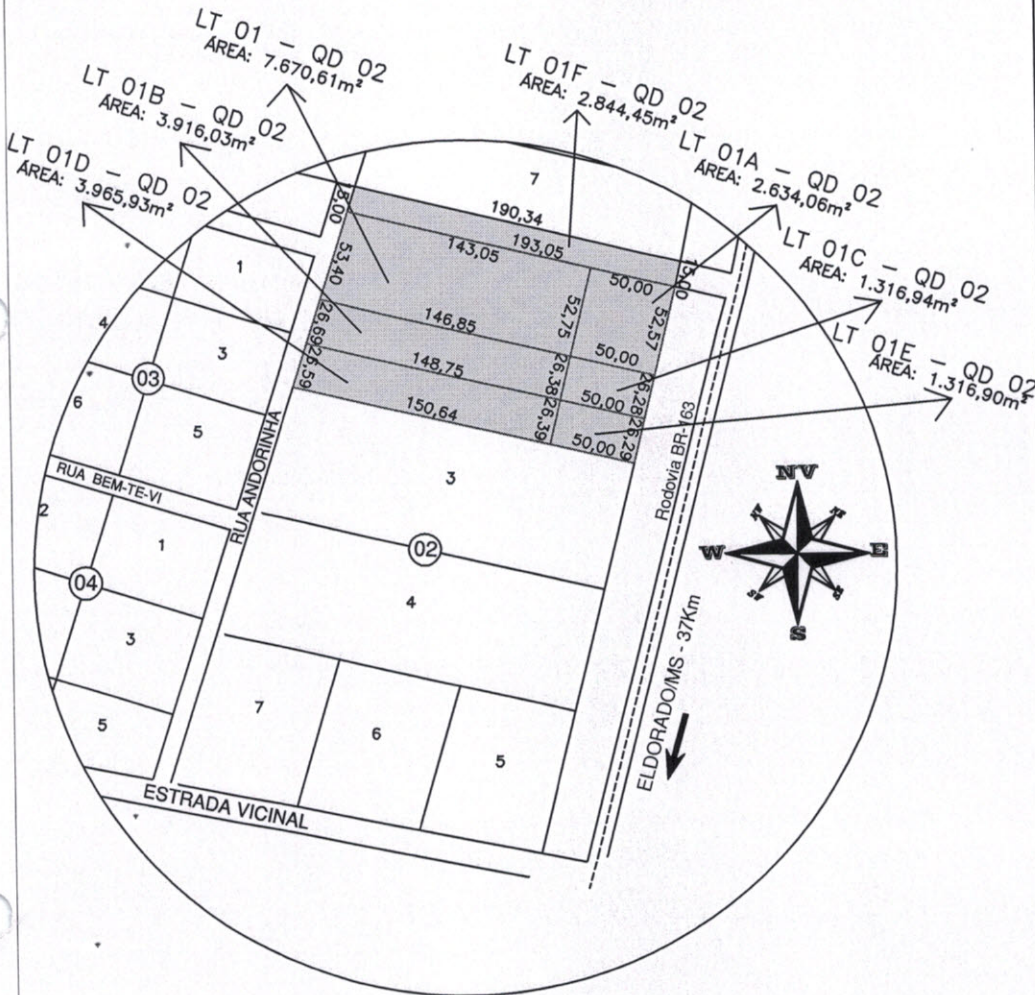


MUNICÍPIO DE ITAQUIRAÍ
C.N.P.J. 15.403.041/0001-04

DESMEMBRAMENTO



Escala 1:4.500

APROVAÇÃO :



PROJETO URBANÍSTICO : DESAFETAÇÃO, UNIFICAÇÃO, DESMEMBRAMENTO E AFETAÇÃO DE LOTES URBANOS

PRANCHA 04/ 05
DESMEMBRAMENTO

Legenda :  Alinhamentos prediais e divisas
 Indicações do(s) lote(s)

Data :
31/ 01/ 2012

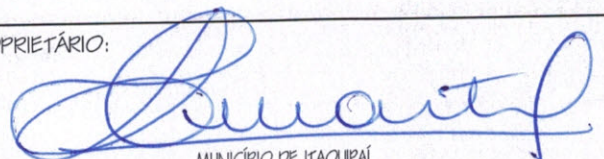
ENDEREÇO:
QUADRA 01 - LOTE 08; QUADRA 01 - LOTE 09; QUADRA 02 - LOTE 01; QUADRA 02 - LOTE 02; PARTE DA RUA PANTANAL - DIST. INDUSTRIAL II - ITAQUIRAÍ/ MS

PROPRIETÁRIO:
MUNICÍPIO DE ITAQUIRAÍ
CNPJ: 15.403.041/ 0001-04

RESP. TÉCNICO:

EDUARDO RODRIGO VIEIRA LIMA
Engenheiro Civil
CREA - PR 51264/D

PROPRIETÁRIO:

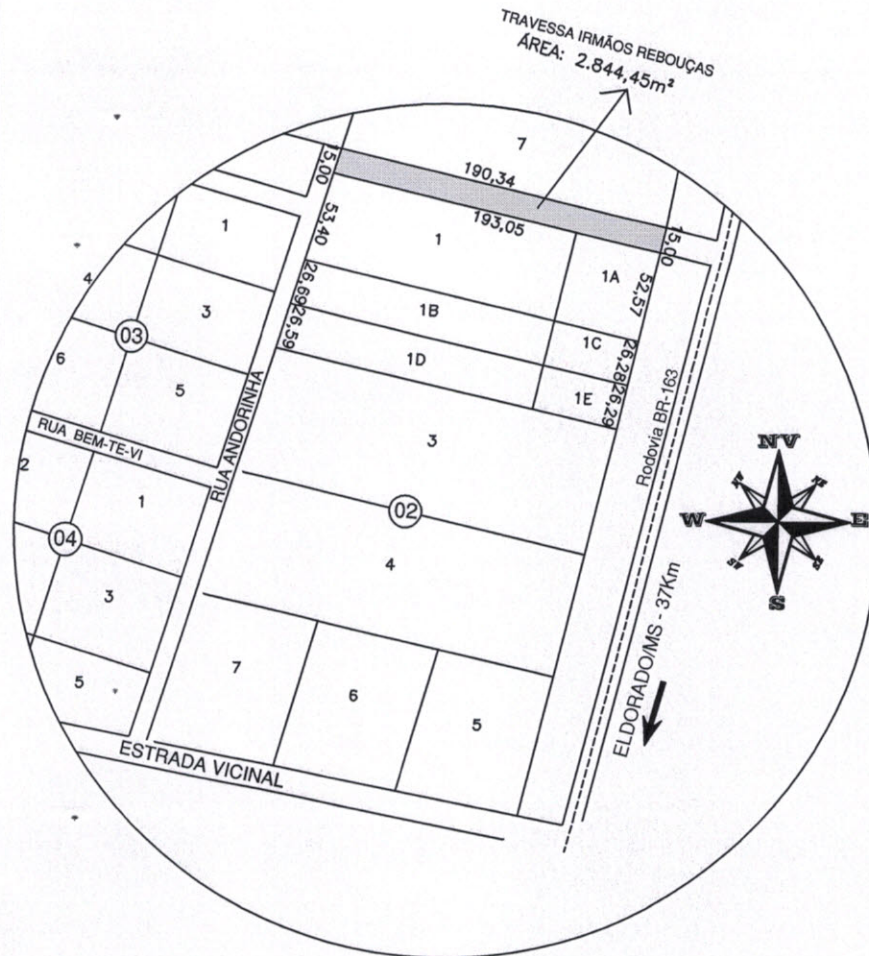


MUNICÍPIO DE ITAQUIRAÍ
C.N.P.J. 15.403.041/ 0001-04

AFETAÇÃO

Escala 1:4.500

APROVAÇÃO :



PROJETO URBANÍSTICO : DESAFETAÇÃO, UNIFICAÇÃO, DESMEMBRAMENTO E AFETAÇÃO DE LOTES URBANOS

PRANCHA 05 / 05
AFETAÇÃO

Legenda :  Alinhamentos prediais e divisas
Indicações do(s) lote(s)

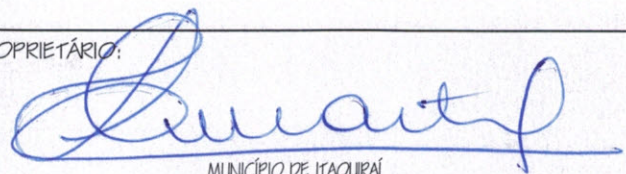
Data :
31 / 01 / 2012

ENDEREÇO:
QUADRA 01 - LOTE 08; QUADRA 01 - LOTE 09; QUADRA 02 - LOTE 01; QUADRA 02 - LOTE 02; PARTE DA RUA PANTANAL - DIST. INDUSTRIAL II - ITAQUIRAÍ / MS

PROPRIETÁRIO:
MUNICÍPIO DE ITAQUIRAÍ
CNPJ: 15.403.041 / 0001-04

RESP. TÉCNICO:

EDUARDO RODRIGO VIEIRA LIMA
Engenheiro Civil
CREA - PR 51264 / D

PROPRIETÁRIO:

MUNICÍPIO DE ITAQUIRAÍ
C.N.P.J. 15.403.041 / 0001-04

MEMORIAL DESCRITIVO

FINALIDADE: DESAFETAÇÃO, UNIFICAÇÃO, DESMEMBRAMENTO E AFETAÇÃO DE LOTES URBANOS

01 INFORMAÇÕES

Lotes:

Lote nº 01 – Quadra nº 02 – Distrito Industrial II – Itaquiraí – MS

Lote nº 02 – Quadra nº 02 – Distrito Industrial II – Itaquiraí – MS

Lote nº 08 – Quadra nº 01 – Distrito Industrial II – Itaquiraí – MS

Lote nº 09 – Quadra nº 01 – Distrito Industrial II – Itaquiraí – MS

Parte da Rua Pantanal – Distrito Industrial II – Itaquiraí – MS

02 DESAFETAÇÃO:

Parte da Rua Pantanal – Distrito Industrial II – Itaquiraí – MS

Ao Norte – Com o Lote nº08 e o Lote nº09 da Quadra nº01 do Distrito Industrial II em uma distância de 193,28m;

Ao Sul – Com o Lote nº01 e o Lote nº02 da Quadra nº02 do Distrito Industrial II em uma distância de 194,55m;

Ao Leste – Com a Rodovia BR 163 em uma distância de 15,00m;

Ao Oeste – Com a Rua Andorinha em uma distância de 15,00m;

Situado no lado par da Rodovia BR 163 a uma distância de 225,08m da esquina com a Estrada Vicinal.

Área: 2.908,72m²

03 UNIFICAÇÃO

Situação Inicial

Parte da Rua Pantanal – Distrito Industrial II – Itaquiraí – MS

Ao Norte – Com o Lote nº08 e o Lote nº09 da Quadra nº01 do Distrito Industrial II em uma distância de 193,28m;

Ao Sul – Com o Lote nº01 e o Lote nº02 da Quadra nº02 do Distrito Industrial II em uma distância de 194,55m;

Ao Leste – Com a Rodovia BR 163 em uma distância de 15,00m;

Ao Oeste – Com a Rua Andorinha em uma distância de 15,00m;

Situado no lado par da Rodovia BR 163 a uma distância de 225,08m da esquina com a Estrada Vicinal.

Área: 2.908,72m²

Lote nº 01 – Quadra nº 02 – Distrito Industrial II – Itaquiraí – MS

Ao Norte – Com a Rua Pantanal em uma distância de 102,15m;

Ao Sul – Com o Lote nº03 em uma distância de 106,02m;

Ao Leste – Com a Rodovia BR 163 em uma distância de 64,60m;

Ao Oeste – Com o Lote nº02 em uma distância de 72,49m;

Situado no lado par da Rodovia BR 163 na esquina com a Rua Pantanal.

Área: 7.125,65m²

Lote nº 02 – Quadra nº 02 – Distrito Industrial II – Itaquiraí – MS

Ao Norte – Com a Rua Pantanal em uma distância de 92,40m;

Ao Sul – Com o Lote nº03 em uma distância de 94,62m;

Ao Leste – Com o Lote nº01 em uma distância de 72,49m;

Ao Oeste – Com a Rua Andorinha em uma distância de 79,69m;

Situado no lado ímpar da Rua Pantanal na esquina com a Rua Andorinha.

Área: 7.107,24m²

Lote nº 08 – Quadra nº 01 – Distrito Industrial II – Itaquiraí – MS

Ao Norte – Com o Lote nº07 em uma distância de 96,45m;
Ao Sul – Com a Rua Pantanal em uma distância de 98,76m;
Ao Leste – Com a Rodovia BR 163 em uma distância de 40,54m;
Ao Oeste – Com o Lote nº09 em uma distância de 33,63m;
Situado no lado par da Rodovia BR 163 na esquina com a Rua Pantanal.
Área: 3.614,59m²

Lote nº 09 – Quadra nº 01 – Distrito Industrial II – Itaquiraí – MS

Ao Norte – Com o Lote nº07 em uma distância de 93,89m;
Ao Sul – Com a Rua Pantanal em uma distância de 94,52m;
Ao Leste – Com o Lote nº08 em uma distância de 33,63m;
Ao Oeste – Com a Rua Andorinha em uma distância de 26,99m;
Situado no lado par da Rua Pantanal na esquina com a Rua Andorinha.
Área: 2.854,75m²

Situação Final

Lote nº 01 – Quadra nº 02 – Distrito Industrial II – Itaquiraí – MS

Ao Norte – Com o Lote nº07 em uma distância de 190,34m;
Ao Sul – Com o Lote nº03 em uma distância de 200,64m;
Ao Leste – Com a Rodovia BR 163 em uma distância de 120,14m;
Ao Oeste – Com a Rua Andorinha em uma distância de 121,68m;
Situado no lado par da Rodovia BR 163 a uma distância de 160,48m da esquina com a Estrada Vicinal.
Área: 23.610,95m²

04 DESMEMBRAMENTO

Lote nº 01 – Quadra nº 02 – Distrito Industrial II – Itaquiraí – MS

Ao Norte – Com o Lote nº 01F em uma distância de 143,05m;
Ao Sul – Com o Lote nº01B em uma distância de 146,85m;
Ao Leste – Com o Lote nº 01A em uma distância de 52,75m;
Ao Oeste – Com a Rua Andorinha em uma distância de 53,40m;
Situado no lado ímpar da Rua Andorinha a uma distância de 285,25m da esquina com a Estrada Vicinal.
Área: 7.670,61m²

Lote nº 01A – Quadra nº 02 – Distrito Industrial II – Itaquiraí – MS

Ao Norte – Com o Lote nº 01F em uma distância de 50,00m;
Ao Sul – Com o Lote nº01C em uma distância de 50,00m;
Ao Leste – Com a Rodovia BR 163 em uma distância de 52,57m;
Ao Oeste – Com o Lote nº01 em uma distância de 52,75m;
Situado no lado par da Rodovia BR 163 a uma distância de 213,05m da esquina com a estrada Vicinal.
Área: 2.634,06m²

Lote nº 01B – Quadra nº 02 – Distrito Industrial II – Itaquiraí – MS

Ao Norte – Com o Lote nº 01 em uma distância de 146,85m;
Ao Sul – Com o Lote nº01D em uma distância de 148,75m;
Ao Leste – Com o Lote nº 01C em uma distância de 26,38m;
Ao Oeste – Com a Rua Andorinha em uma distância de 26,69m;
Situado no lado ímpar da Rua Andorinha a uma distância de 231,85m da esquina com a Estrada Vicinal.
Área: 3.916,03m²

Lote nº 01C – Quadra nº 02 – Distrito Industrial II – Itaquiraí – MS

Ao Norte – Com o Lote nº 01A em uma distância de 50,00m;

Ao Sul – Com o Lote nº01E em uma distância de 50,00m;

Ao Leste – Com a Rodovia BR 163 em uma distância de 26,28m;

Ao Oeste – Com o Lote nº01B em uma distância de 26,38m;

Situado no lado par da Rodovia BR 163 a uma distância de 160,48m da esquina com a estrada Vicinal.

Área: 1.316,94m²

Lote nº 01D – Quadra nº 02 – Distrito Industrial II – Itaquiraí – MS

Ao Norte – Com o Lote nº 01B em uma distância de 148,75m;

Ao Sul – Com o Lote nº03 em uma distância de 150,64m;

Ao Leste – Com o Lote nº 01E em uma distância de 26,39m;

Ao Oeste – Com a Rua Andorinha em uma distância de 26,59m;

Situado no lado ímpar da Rua Andorinha a uma distância de 205,165m da esquina com a Estrada Vicinal.

Área: 3.965,93m²

Lote nº 01E – Quadra nº 02 – Distrito Industrial II – Itaquiraí – MS

Ao Norte – Com o Lote nº 01C em uma distância de 50,00m;

Ao Sul – Com o Lote nº03 em uma distância de 50,00m;

Ao Leste – Com a Rodovia BR 163 em uma distância de 26,29m;

Ao Oeste – Com o Lote nº01D em uma distância de 26,39m;

Situado no lado par da Rodovia BR 163 a uma distância de 134,20m da esquina com a estrada Vicinal.

Área: 1.316,90m²

Lote nº01F – Quadra nº02 – Distrito Industrial II – Itaquiraí – MS

Ao Norte – Com o Lote nº07 da Quadra nº01 do Distrito Industrial II em uma distância de 190,34m;

Ao Sul – Com o Lote nº01 e o Lote nº01a da Quadra nº02 do Distrito Industrial II em uma distância de 193,05m;

Ao Leste – Com a Rodovia BR 163 em uma distância de 15,00m;

Ao Oeste – Com a Rua Andorinha em uma distância de 15,00m;

Situado no lado ímpar da Rua Andorinha a uma distância de 338,65m da esquina com a Estrada Vicinal.

Área: 2.844,45m²

05 DESAFETAÇÃO

Travessa Irmãos Rebouças – Distrito Industrial II – Itaquiraí – MS

Ao Norte – Com o Lote nº07 da Quadra nº01 do Distrito Industrial II em uma distância de 190,34m;

Ao Sul – Com o Lote nº01 e o Lote nº01a da Quadra nº02 do Distrito Industrial II em uma distância de 193,05m;

Ao Leste – Com a Rodovia BR 163 em uma distância de 15,00m;

Ao Oeste – Com a Rua Andorinha em uma distância de 15,00m;

Área: 2.844,45m²

Lote nº 01 – Quadra nº 02 – Distrito Industrial II – Itaquiraí – MS

Ao Norte – Com o Lote nº 01F em uma distância de 143,05m;

Ao Sul – Com o Lote nº01B em uma distância de 146,85m;

Ao Leste – Com o Lote nº 01A em uma distância de 52,75m;

Ao Oeste – Com a Rua Andorinha em uma distância de 53,40m;

Situado no lado ímpar da Rua Andorinha na esquina com a Travessa Irmãos Rebouças.

Área: 7.670,61m²

Lote nº 01A – Quadra nº 02 – Distrito Industrial II – Itaquiraí – MS

Ao Norte – Com o Lote nº 01F em uma distância de 50,00m;

Ao Sul – Com o Lote nº01C em uma distância de 50,00m;

Ao Leste – Com a Rodovia BR 163 em uma distância de 52,57m;

Ao Oeste – Com o Lote nº01 em uma distância de 52,75m;

Situado no lado par da Rodovia BR 163 na esquina com a Travessa Irmãos Rebouças.

Área: 2.634,06m²

Lote nº 01B – Quadra nº 02 – Distrito Industrial II – Itaquiraí – MS

Ao Norte – Com o Lote nº 01 em uma distância de 146,85m;

Ao Sul – Com o Lote nº01D em uma distância de 148,75m;

Ao Leste – Com o Lote nº 01C em uma distância de 26,38m;

Ao Oeste – Com a Rua Andorinha em uma distância de 26,69m;

Situado no lado ímpar da Rua Andorinha a uma distância de 53,40m da esquina com a

Travessa Irmãos Rebouças.

Área: 3.916,03m²

Lote nº 01C – Quadra nº 02 – Distrito Industrial II – Itaquiraí – MS

Ao Norte – Com o Lote nº 01A em uma distância de 50,00m;

Ao Sul – Com o Lote nº01E em uma distância de 50,00m;

Ao Leste – Com a Rodovia BR 163 em uma distância de 26,28m;

Ao Oeste – Com o Lote nº01B em uma distância de 26,38m;

Situado no lado par da Rodovia BR 163 a uma distância de 52,57m da esquina com a

Travessa Irmãos Rebouças.

Área: 1.316,94m²

Lote nº 01D – Quadra nº 02 – Distrito Industrial II – Itaquiraí – MS

Ao Norte – Com o Lote nº 01B em uma distância de 148,75m;

Ao Sul – Com o Lote nº03 em uma distância de 150,64m;

Ao Leste – Com o Lote nº 01E em uma distância de 26,39m;

Ao Oeste – Com a Rua Andorinha em uma distância de 26,59m;

Situado no lado ímpar da Rua Andorinha a uma distância de 80,09m da esquina com a

Travessa Irmãos Rebouças.

Área: 3.965,93m²

Lote nº 01E – Quadra nº 02 – Distrito Industrial II – Itaquiraí – MS

Ao Norte – Com o Lote nº 01C em uma distância de 50,00m;

Ao Sul – Com o Lote nº03 em uma distância de 50,00m;

Ao Leste – Com a Rodovia BR 163 em uma distância de 26,29m;

Ao Oeste – Com o Lote nº01D em uma distância de 26,39m;

Situado no lado par da Rodovia BR 163 a uma distância de 78,85m da esquina com a

Travessa Irmãos Rebouças.

Área: 1.316,90m²

Itaquiraí/MS, 31 de janeiro de 2012

EDUARDO RODRIGO VIEIRA LIMA
Engenheiro Civil
CREA 51.264/D – PR

